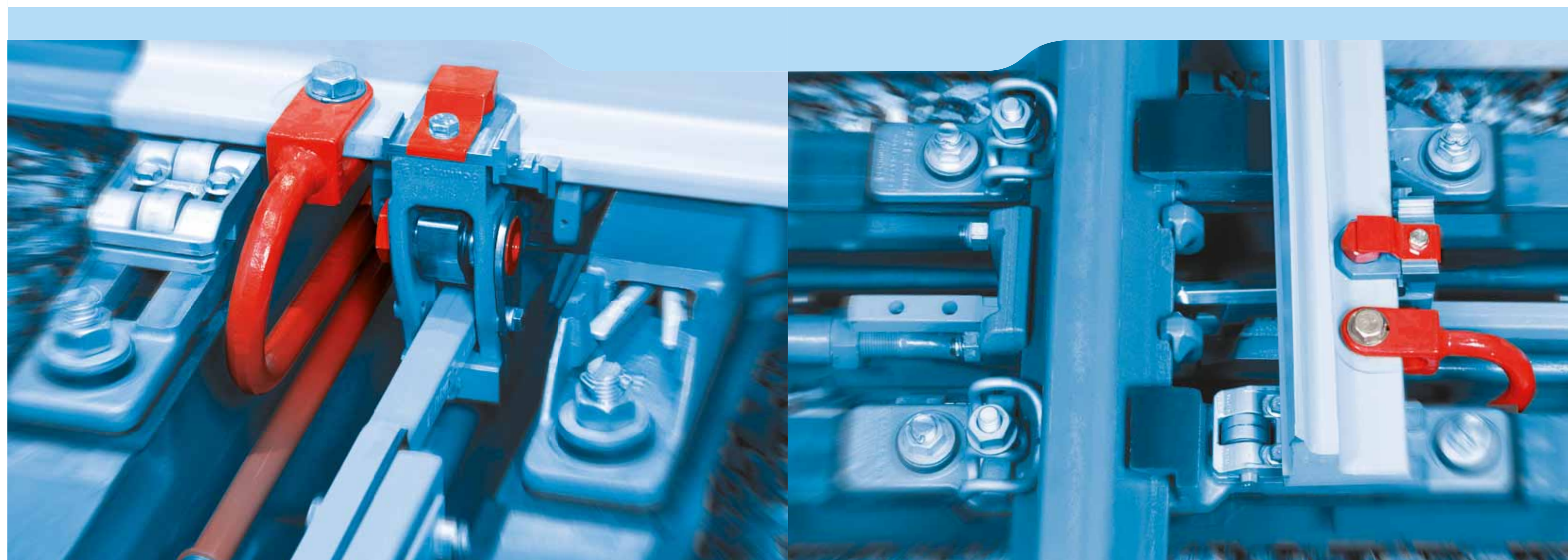


*direção do movimento de barra tirante

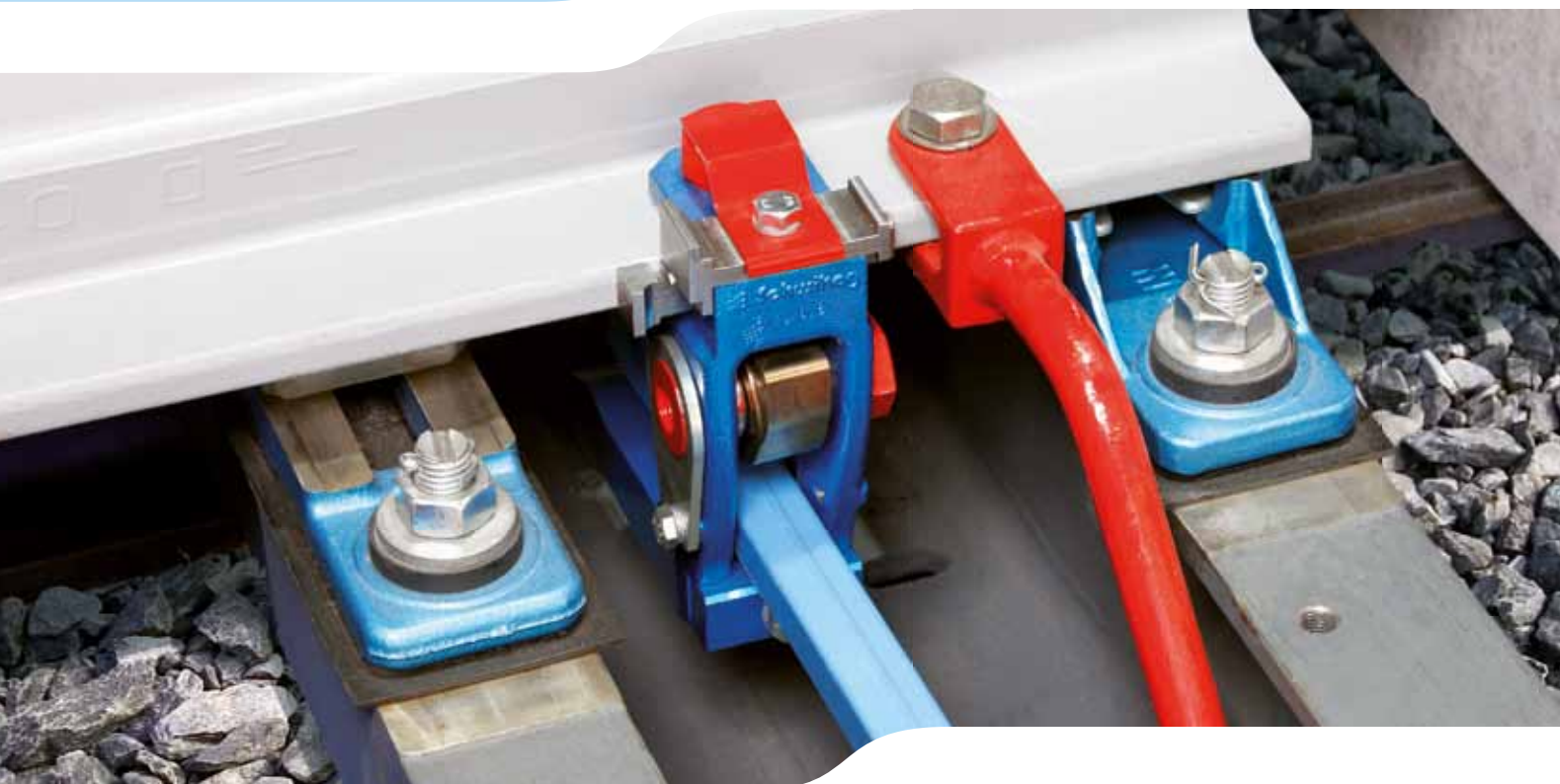


SCHWIHAG AG
Tecnologia em Trilho e AMV
Lebernstraße 3, CH-8274 Tägerwilen
Telefone +41(0)71 666 88 00 Fax +41(0)71 666 88 01
info@schwihag.com www.schwihag.com

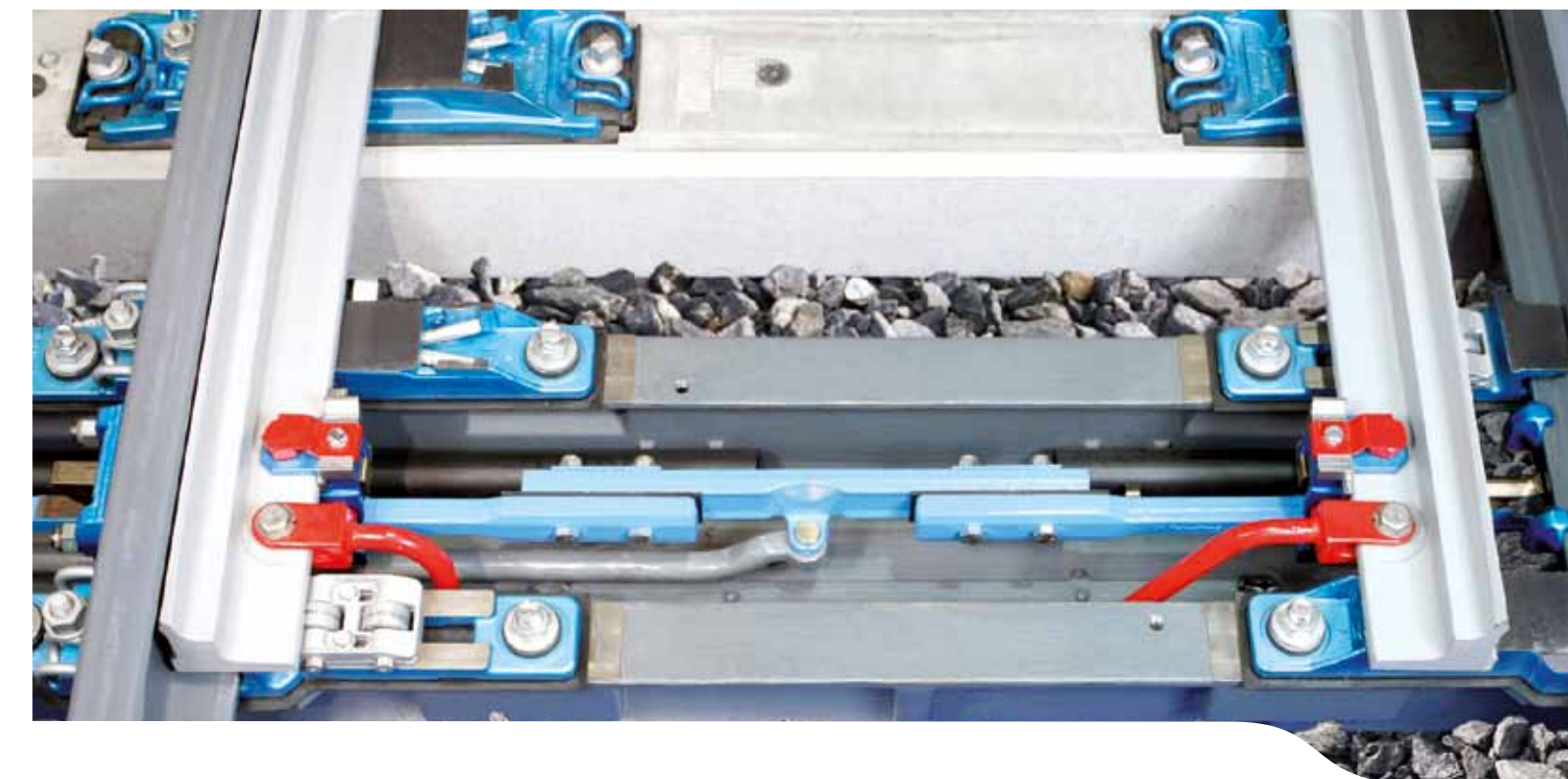
**DORMENTE MODULAR SCHWIHAG SVS INTEGRADO
COM FECHAMENTO TIPO TRINCO SCHWIHAG SKV**



.....DORMENTE MODULAR SCHWIHAG SVS INTEGRADO COM FECHAMENTO TIPO TRINCO SCHWIHAG SKV



A MELHORA NA ESTABILIDADE DE TODO O AMV LEVA A UMA REDUÇÃO SIGNIFICATIVA DE FALHAS DOS AMVS E CONSEQÜENTEMENTE AO AUMENTO DA DISPONIBILIDADE DA VIA.



Fechamento tipo trinco SCHWIHAG SKV

Construção e Funcionamento

A agulha, na posição acoplada, é fixada e enclavada mecanicamente ao trilho de encosto através de um trinco que gira verticalmente. Através disso assegura-se que o jante de roda não penetre entre o trilho de encosto e a agulha. A folga entre a agulha e o trilho de encosto é ajustável continuamente por um pino excêntrico.

O fechamento foi projetado de modo que, em contraste com a trava de braçadeira convencional, a dilatação longitudinal da agulha, que devido às mudanças de temperatura pode oscilar entre +/- 30 mm, pode ser facilmente absorvida. As ligações aparafusadas relevantes à segurança são duplamente protegidas para evitar que afrouxem mesmo sob fortes vibrações (por exemplo, em caso de tráfego de alta velocidade).

O uso de componentes feitos de bronze e de alumínio permite um funcionamento de baixa manutenção e garante baixos custos do ciclo de vida. Os componentes individuais pré-montados podem ser instalados no local de montagem sem ter que ser adaptados. A alma do trilho de encosto não precisa ser perfurada. A peça de fechamento é facilmente apertada no patim do trilho de encosto. A perfuração necessária no patim do trilho da agulha é normalmente feita na manufatura do AMV.

Campo de aplicação

O fechamento tipo trinco SCHWIHAG SKV pode ser usado como fechamento de ponta, fechamento central, e também como fechamento para a ponta do jacaré. O design compacto do SKV permite sua instalação não somente entre os dormentes, mas também a fácil instalação no dormente modular SVS SchwiHag.

Pode-se utilizar o fechamento em AMVs rastreáveis (até 40 km/h) e em AMVs não rastreáveis.

As partes móveis do fechamento encontram-se abaixo do canto superior do dormente e fora da zona livre. O fechamento tipo trinco SCHWIHAG SKV está disponível para os perfis de trilho com ou sem inclinação.

O SKV é compatível com a trava de braçadeira internacionalmente utilizada podendo assim ser instalado em AMVs novas e em AMVs já existentes no lugar dos fechamentos convencionais.

Acionamento de AMV

O fechamento tipo trinco SCHWIHAG SKV pode ser usado conjuntamente com os aparelhos de acionamento padrões (como por exemplo a série S700-, L700- e L826).

Também podemos oferecer a adaptação para os acionamentos hidráulicos segundo as especificações técnicas do cliente.

O SKV também pode ser usado nas AMVs com acionamento manual e nas de reserva.

Dormente modular SVS SCHWIHAG

O dormente modular SVS corresponde em peso e medida externa aos dormentes de AMV de concreto convencionais.

Os componentes de fechamento, barras de acionamento e controle, assim como o aparelho de acionamento de AMV, podem ser totalmente integrados no interior do dormente oco. Com isso, o dormente modular SVS pode ser completamente lastreado, permitindo assim, o trabalho de socagem automático na área do dispositivo da agulha.

Além disso, através da fabricação em ferro fundido esférico, a resistência ao deslocamento do dormente modular SVS é aumentada em comparação ao dormente de concreto. Isto resulta numa melhoria da estabilidade de todo o AMV, que leva a uma redução significativa de falhas dos AMVs e

conseqüentemente a um aumento da disponibilidade da via. A pedido, os dormentes modulares podem ser equipados com placas de deslizamento IBAV e dispositivos de rolamento de agulha com molibdênio revestido.

Através de sua capacidade de aquecimento e de sua capa adicional, o dormente modular SVS possibilita uma disposição protegida dos tirantes, das barras de controle e também dos componentes de fechamento. Assim, fica assegurada a melhor proteção contra as influências ambientais e poluição. A facilidade com que se pode remover a capa protetora faz com que o dormente seja de fácil inspeção.

O dormente modular SVS também pode ser entregue para outros tipos de fechamento de acordo com a demanda do cliente (inclusive fechamento de grampo, SPX Clamplock, fechamento de jacaré, dispositivo de acrescentamento).