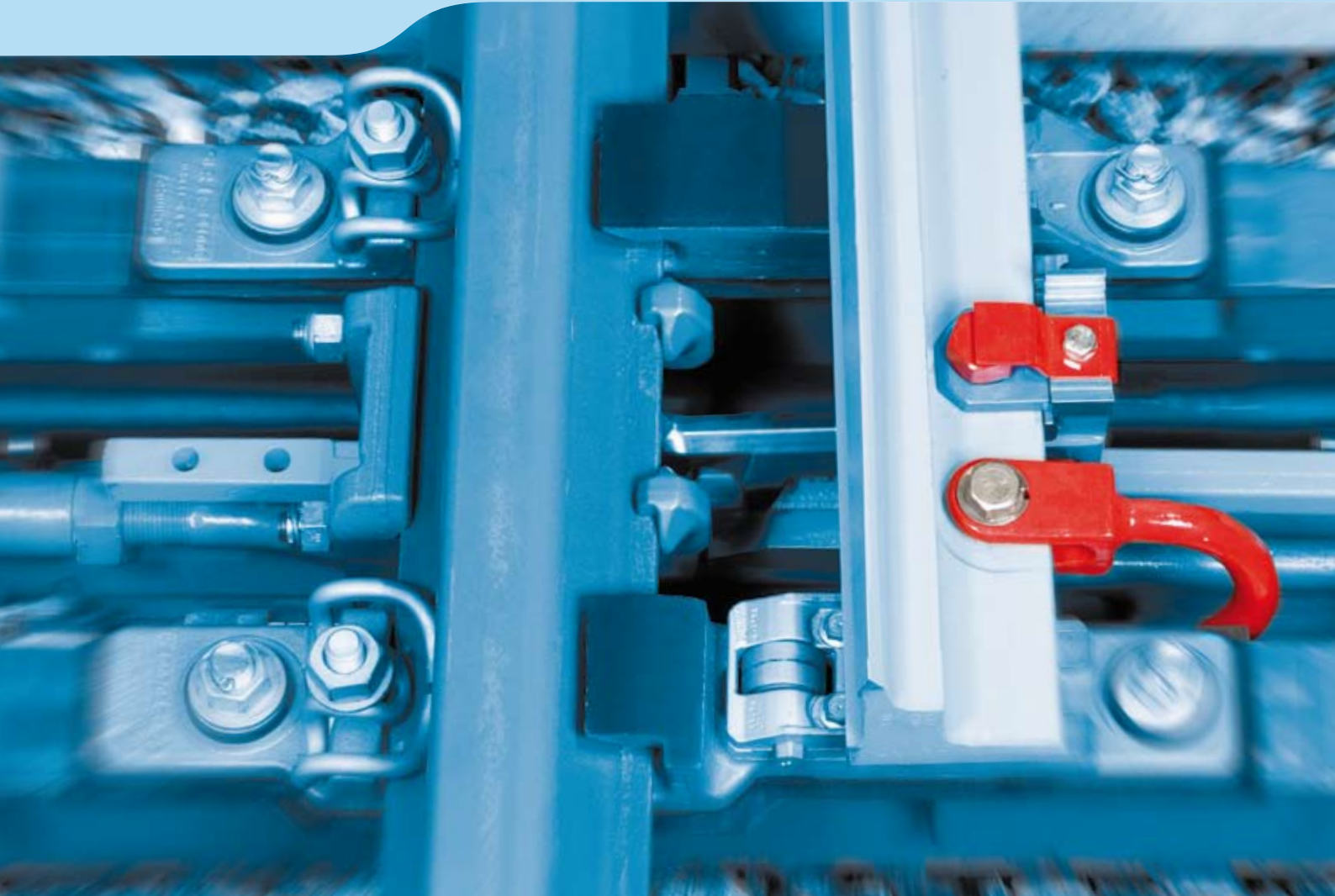


..... TÉCNICA INNOVADORA EN VÍAS Y DESVÍOS



**TRAVIESA DE CAJÓN PARA CERROJOS SVS
CON CERROJO DE UÑA INTEGRADO SKV**

TRAVIESA DE CAJÓN PARA CERROJOS SVS CON CERROJO



Cerrojo de uña vertical SKV de SCHWIHAG

Construcción y Funcionamiento

La aguja, en la posición de acoplada, está fijada y enclavada mecánicamente a la contraaguja por medio de una uña abatible vertical. Con ello se garantiza que la pestaña de la rueda no se cuele entre aguja y contraaguja.

La holgura entre aguja y contraaguja se puede ajustar de forma continua con una excéntrica. El cerrojo de uña vertical se ha concebido de tal forma que, en contraste con el cerrojo convencional de uña horizontal, la dilatación longitudinal de la aguja, debido a los cambios de temperatura y que puede oscilar entre ± 30 mm, la pueda absorber sin problema.

Las uniones atornilladas más relevantes están doblemente aseguradas para evitar que se aflojen debido a las fuertes vibraciones en el tráfico rodado de A.V. El empleo de piezas de bronce-aluminio posibilita un tráfico de escaso

DE UÑA INTEGRADO SKV



LA ESTABILIDAD MEJORADA DEL CONJUNTO DEL DESVÍO CONDUCE A UNA REDUCCIÓN SIGNIFICATIVA DE LAS AVERÍAS Y COMO CONSECUENCIA A UN AUMENTO CONSIDERABLE DE LA DISPONIBILIDAD DE LAS VÍAS FÉRREAS.

mantenimiento y garantiza con ello un bajo "Life Cycle Costs". El montaje previo de cada una de las piezas permite montarlas a pie de obra sin trabajo de adaptación. El alma de la contraaguja no hace falta taladrarla. La pieza cerrojo se puede sujetar fácilmente al pie de la contraaguja. El agujero en el pie de la aguja se puede taladrar perfectamente en fábrica.

Campo de Aplicación

El cerrojo de uña vertical de SCHWIHAG SKV se puede utilizar como cerrojo de punta, cerrojos centrales o como cerrojo de corazón de punta móvil.

La construcción compacta del SKV permite su instalación, no solamente entre traviesas, sino también, y sin problemas, en la traviesa de cajón SVS de SCHWIHAG para cerrojos.

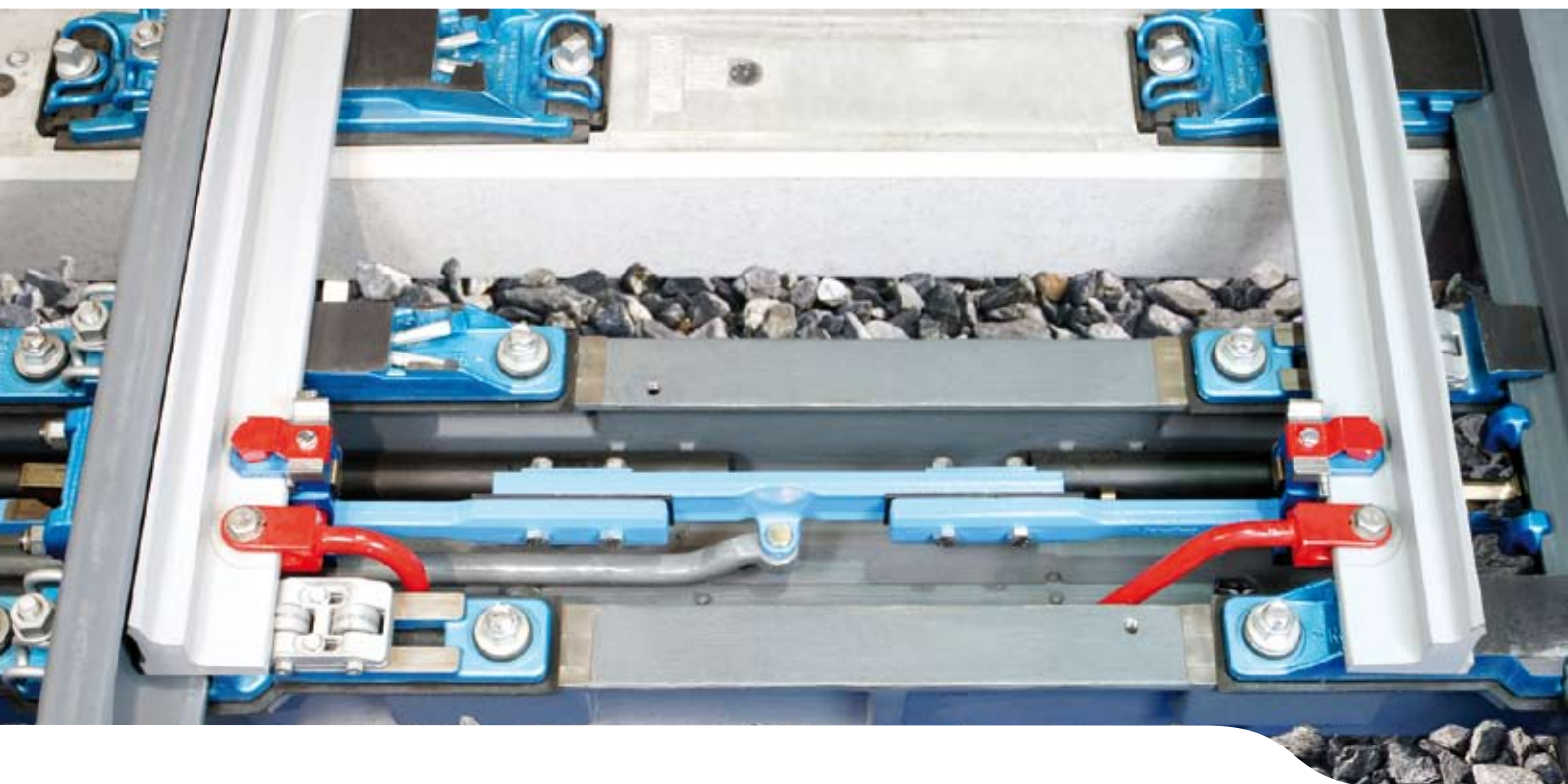
El cerrojo se puede utilizar en desvíos talonables (hasta 40 km/h) y no talonables. Las partes móviles del cerrojo se encuentran por debajo

del canto superior de la traviesa y fuera del gálibo ferroviario. El cerrojo de uña vertical de SCHWIHAG SKV se puede suministrar para perfiles con o sin inclinación. El SKV es compatible con el cerrojo de uña convencional internacionalmente utilizado y por lo tanto se puede instalar en desvíos nuevos o en desvíos ya existentes en lugar de los cerrojos convencionales

Accionamiento del desvío

El cerrojo de uña vertical SKV de SCHWIHAG se puede acoplar a los accionamientos estándar (por ejemplo de la Serie S700 – L700 y L826).

También podemos ofertar la adaptación a los accionamientos hidráulicos para desvíos según las especificaciones técnicas del cliente. El SKV se puede utilizar en desvíos talonables reversibles y manuales.



Traviesa de cajón para cerrojos SVS de SCHWIHAG

La traviesa de cajón para cerrojos SVS se corresponde con el peso y medidas exteriores de la traviesa convencional de hormigón.

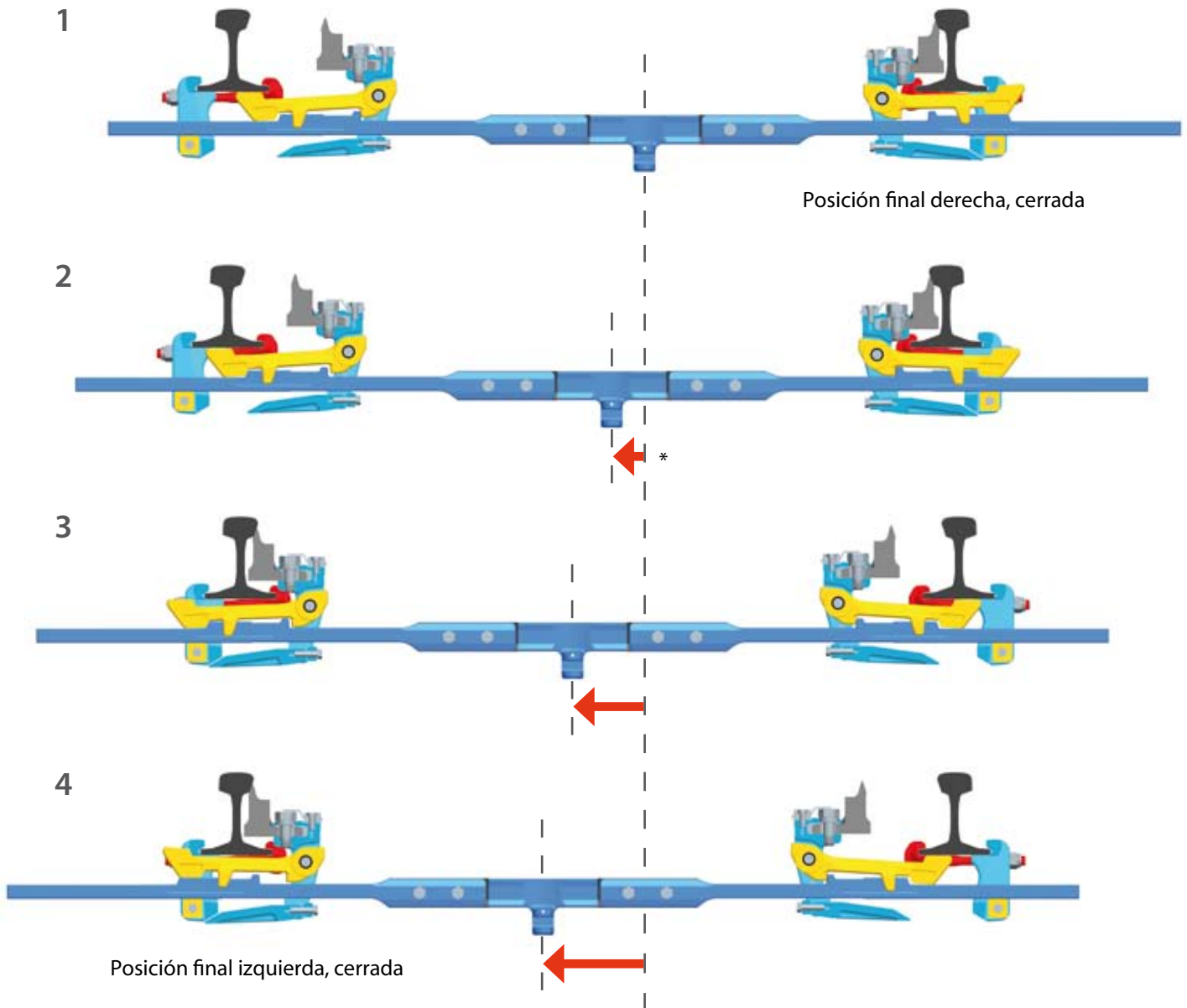
Los componentes del cerrojo, barras de accionamiento y control, así como el motor de accionamiento, se pueden integrar perfectamente en el interior de la traviesa de cajón. Por lo tanto la traviesa SVS se puede cubrir completamente con balasto, lo que permite el bateo a máquina sin interrupciones en toda la zona del desvío.

Además la fabricación en fundición nodular incrementa la resistencia al desplazamiento de la traviesa SVS en comparación con las traviesas de hormigón. Como consecuencia, mejora la estabilidad de todo el conjunto del desvío y ello conduce a una reducción considerable de las averías del desvío y por lo tanto de una mayor disponibilidad de la vía.

A petición la traviesa de cajón para cerrojos se puede equipar con placas resbaladeras IBAV con una capa de Molibdeno libre de engrase y con placas de rodillos integrados. La traviesa para cerrojo SVS, calentable y con tapa protectora adicional, permite proteger las barras de accionamiento y control y demás componentes del cerrojo.

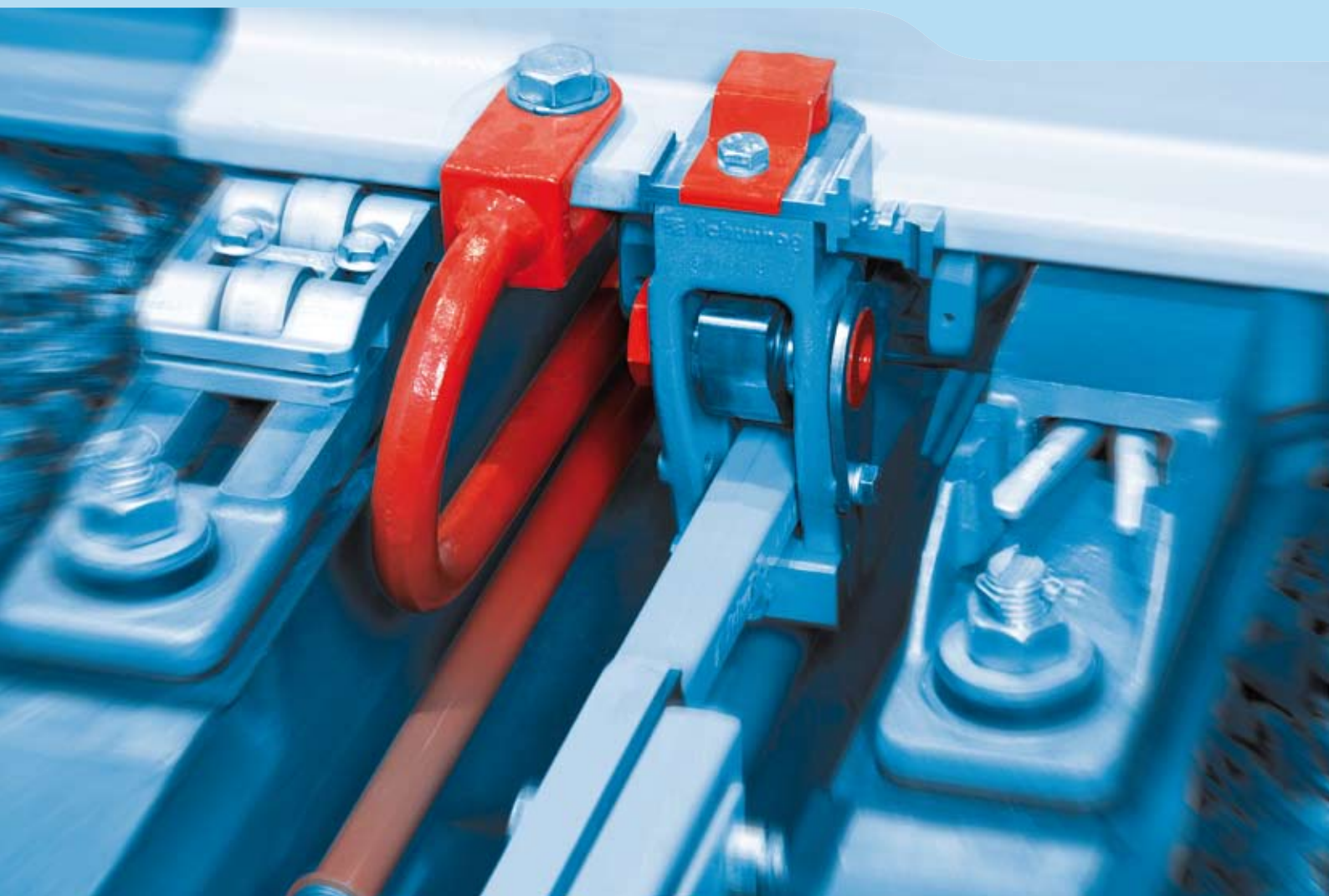
Y con ello se garantiza una protección óptima contra la suciedad e inclemencias atmosféricas. La facilidad con que se puede sacar la tapa hace que la traviesa SVS sea fácil de inspeccionar. La traviesa para cerrojos SVS se puede suministrar también para otro tipo de cerrojo (entre otros para cerrojo de uña horizontal, SPX-Clamplock, cerrojo de corazón, dispositivos auxiliares).

..... PRINCIPIO DE FUNCIONAMIENTO DEL CERROJO DE UÑA HORIZONTAL



*Dirección del movimiento de la barra impulsora





SCHWIHAG AG

Técnica en vías y desvíos

Lebernstrasse 3, CH-8274 Tägerwilen

Teléfono +41(0)71 666 88 00 Fax +41(0)71 666 88 01

info@schwihag.com www.schwihag.com