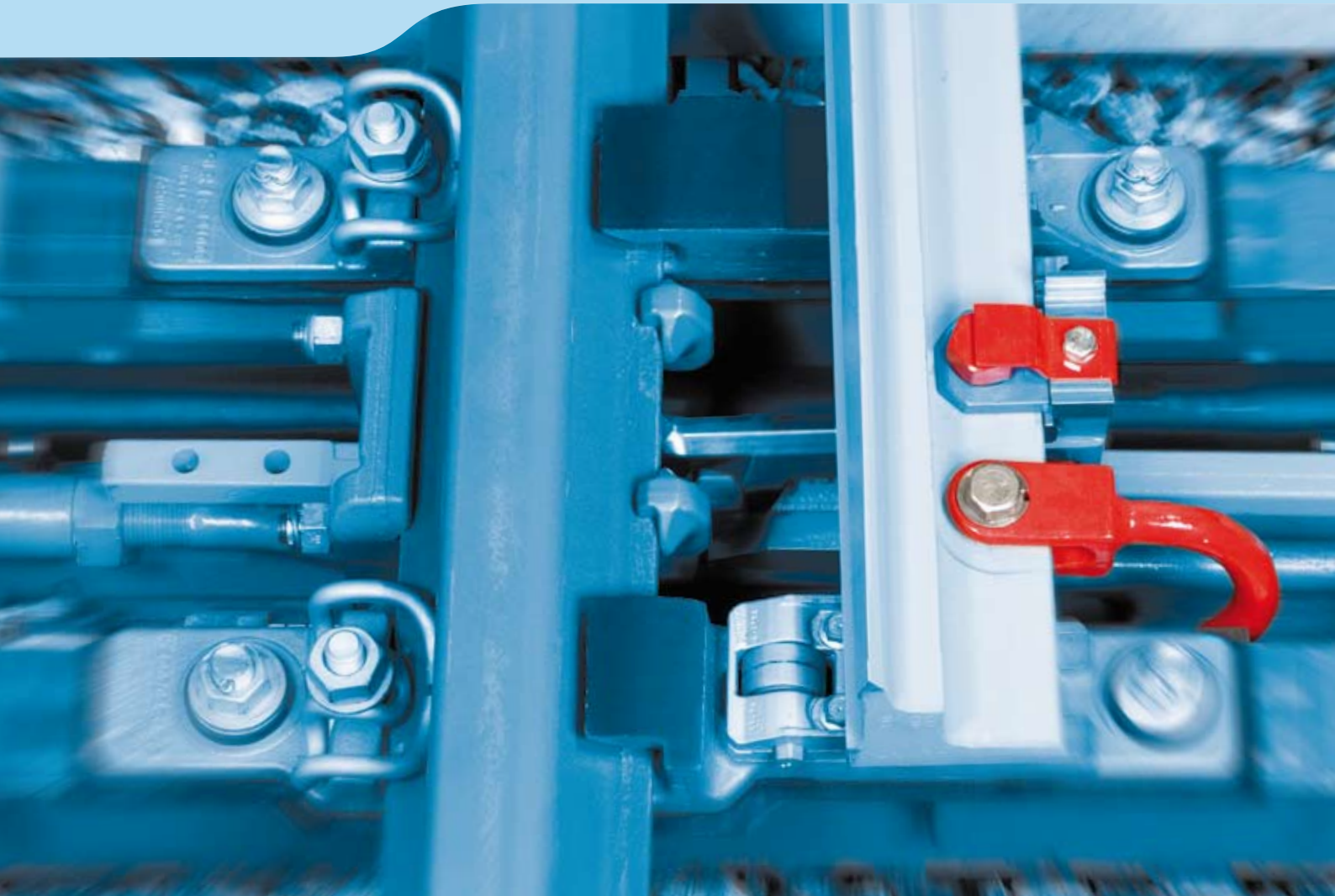
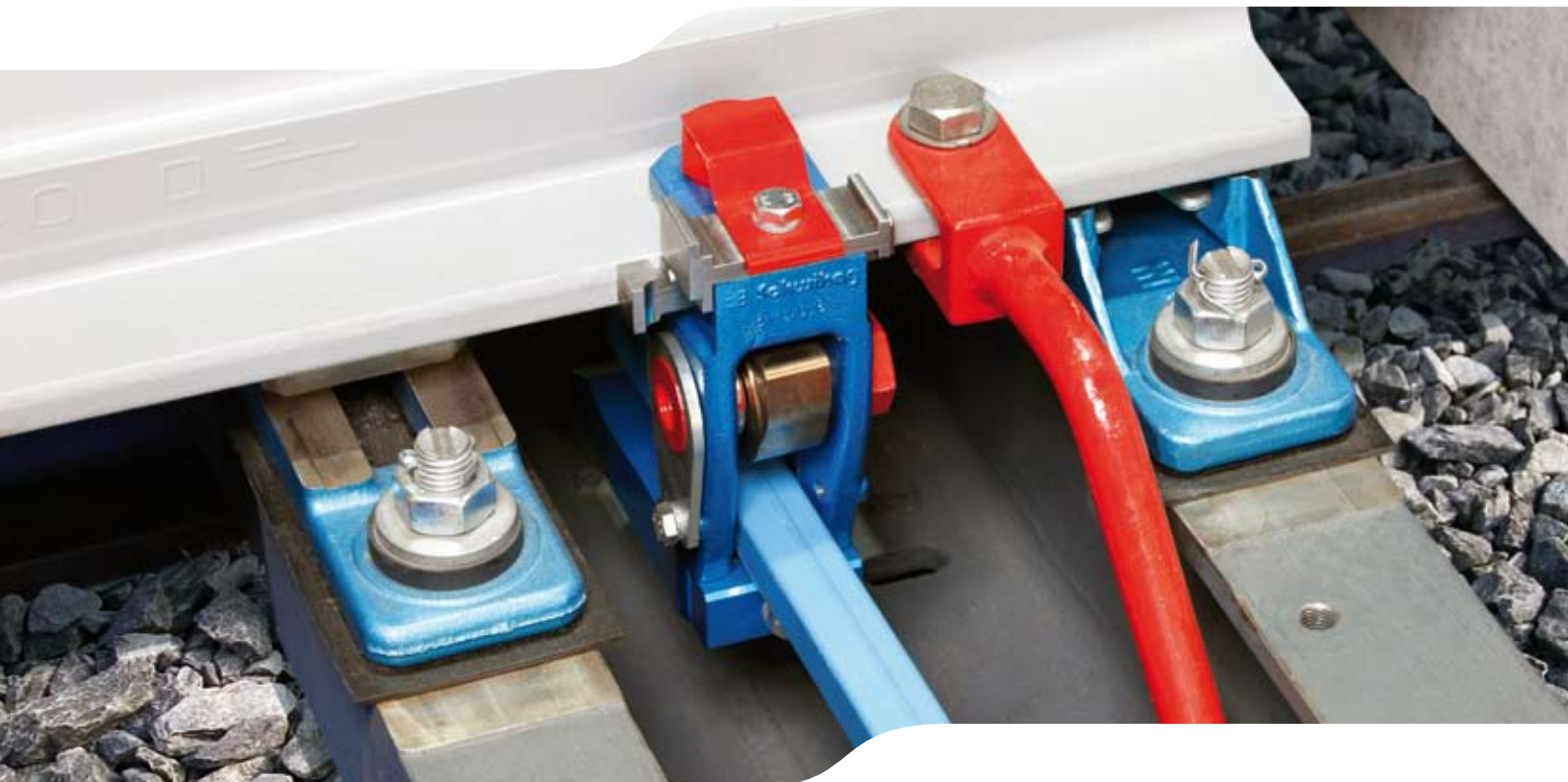


..... INNOVATIVE GLEIS- UND WEICHENTECHNIK



**SCHWIHAG-VERSCHLUSSSCHWELLE SVS MIT
INTEGRIERTEM SCHWIHAG-KLINKENVERSCHLUSS SKV**

..... SCHWIHAG-VERSCHLUSSSCHWELLE SVS MIT INTEGRIERTEM



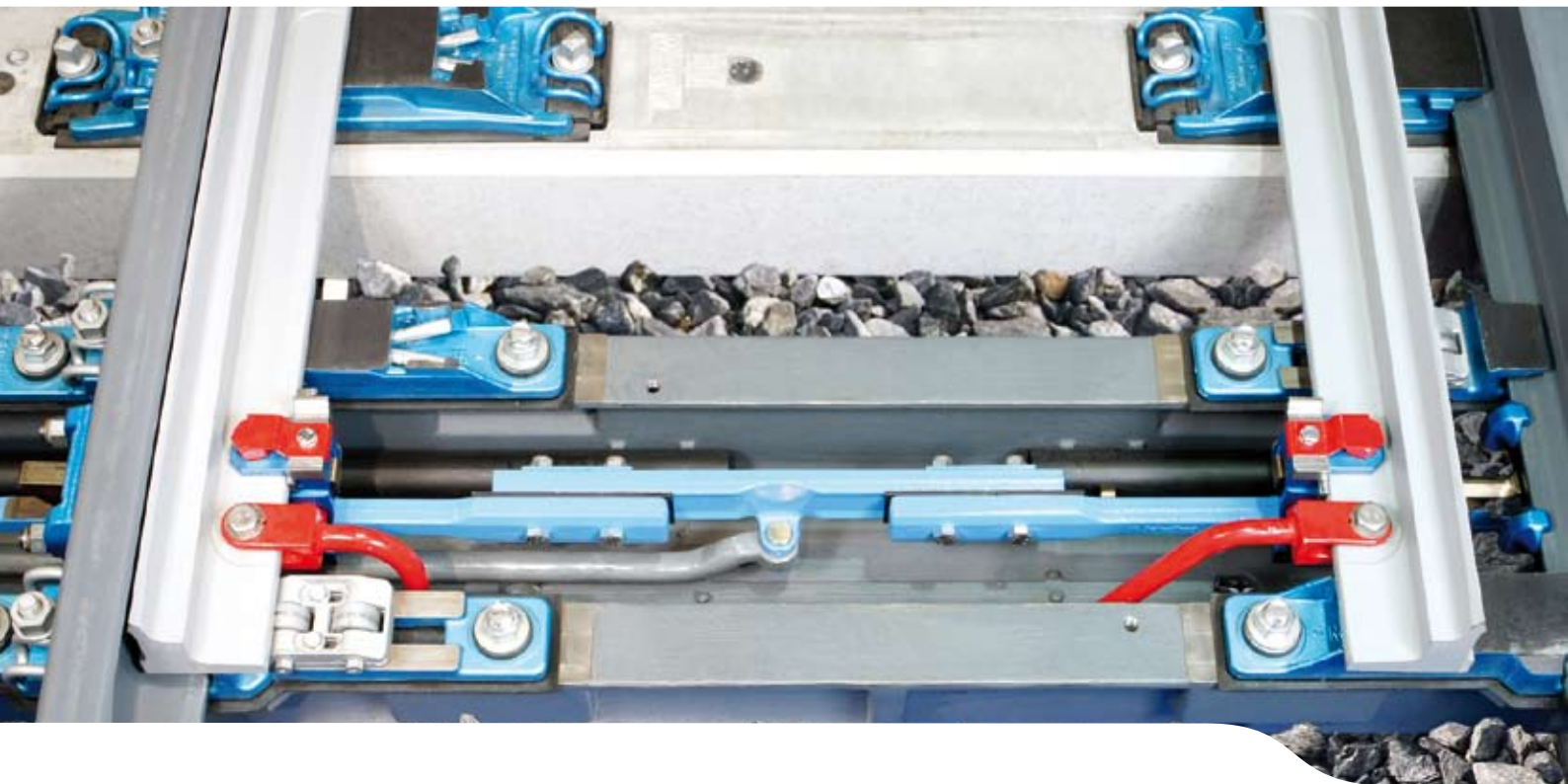
SCHWIHAG-Klinkenverschluss SKV

Aufbau und Wirkungsweise

Die Zungenschiene wird in der anliegenden Stellung mittels einer vertikal schwenkbaren Klinken formschlüssig mit der Backenschiene mechanisch verriegelt und lagefixiert. Es wird dadurch gewährleistet, dass der Radkranz nicht zwischen Backen- und Zungenschiene einfahren kann. Das Spiel zwischen Zungen- und Backenschiene ist durch einen Exzenter stufenlos einstellbar.

Der Verschluss ist so konzipiert, dass er im Gegensatz zum herkömmlichen Klammerspitzverschluss, eine Längendehnung der Zunge aufgrund von Temperaturschwankungen von bis zu +/- 30 mm problemlos aufnehmen kann. Die sicherheitsrelevanten Schraubverbindungen sind doppelt gegen Lösen gesichert und können sich dadurch auch bei starken Vibrationen (z. B. Hochgeschwindigkeitsverkehr) nicht selbständig lösen.





SCHWIHAG-Verschlusschwelle SVS

Die Verschlusschwelle SVS entspricht in Gewicht und äußeren Abmessungen konventionellen Weichenschwellen aus Beton.

Die Verschlusskomponenten, Stell- und Prüferstangen sowie der Antriebsmotor können vollständig in der Hohlschwelle integriert werden. Die Verschlusschwelle SVS kann somit komplett eingeschottert werden und ermöglicht dadurch die durchgängige, maschinelle Stopfung des Zungenvorrichtungsbereiches.

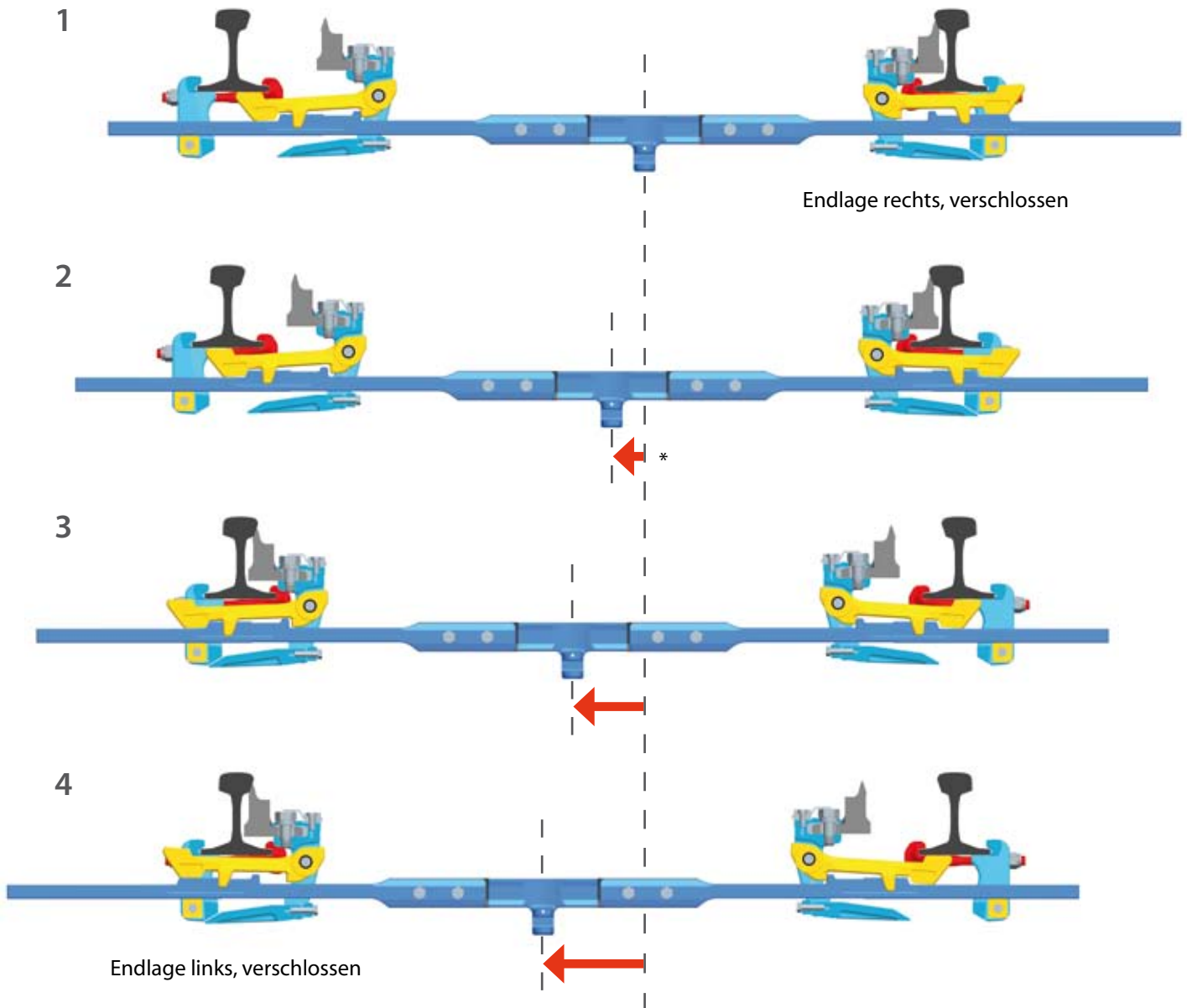
Zusätzlich wurde durch die Herstellung in Sphäroguss der Verschleißwiderstand der Verschlusschwelle SVS im Vergleich zu Betonschwellen erhöht. Die sich daraus ergebende, verbesserte Lagestabilität der gesamten Weiche führt zu einer bedeutenden Reduktion von Weichen-

störungen und folglich zu einer Erhöhung der Verfügbarkeit des Fahrwegs. Die Verschlusschwelle SVS werden nach Wunsch mit Molybdän beschichteten, schmierungsfreien IBAV-Gleitstahlplatten und Rollenplatten ausgerüstet.

Die Verschlusschwelle SVS ermöglicht durch ihre Beheizbarkeit und die zusätzliche Abdeckung eine geschützte Anordnung der Stell- und Prüferstangen sowie der Verschlusskomponenten. Ein optimaler Schutz vor Witterungseinflüssen und Verschmutzung ist somit gewährleistet. Die einfach zu entfernende Abdeckung macht die Verschlusschwelle SVS besonders inspektionsfreundlich.

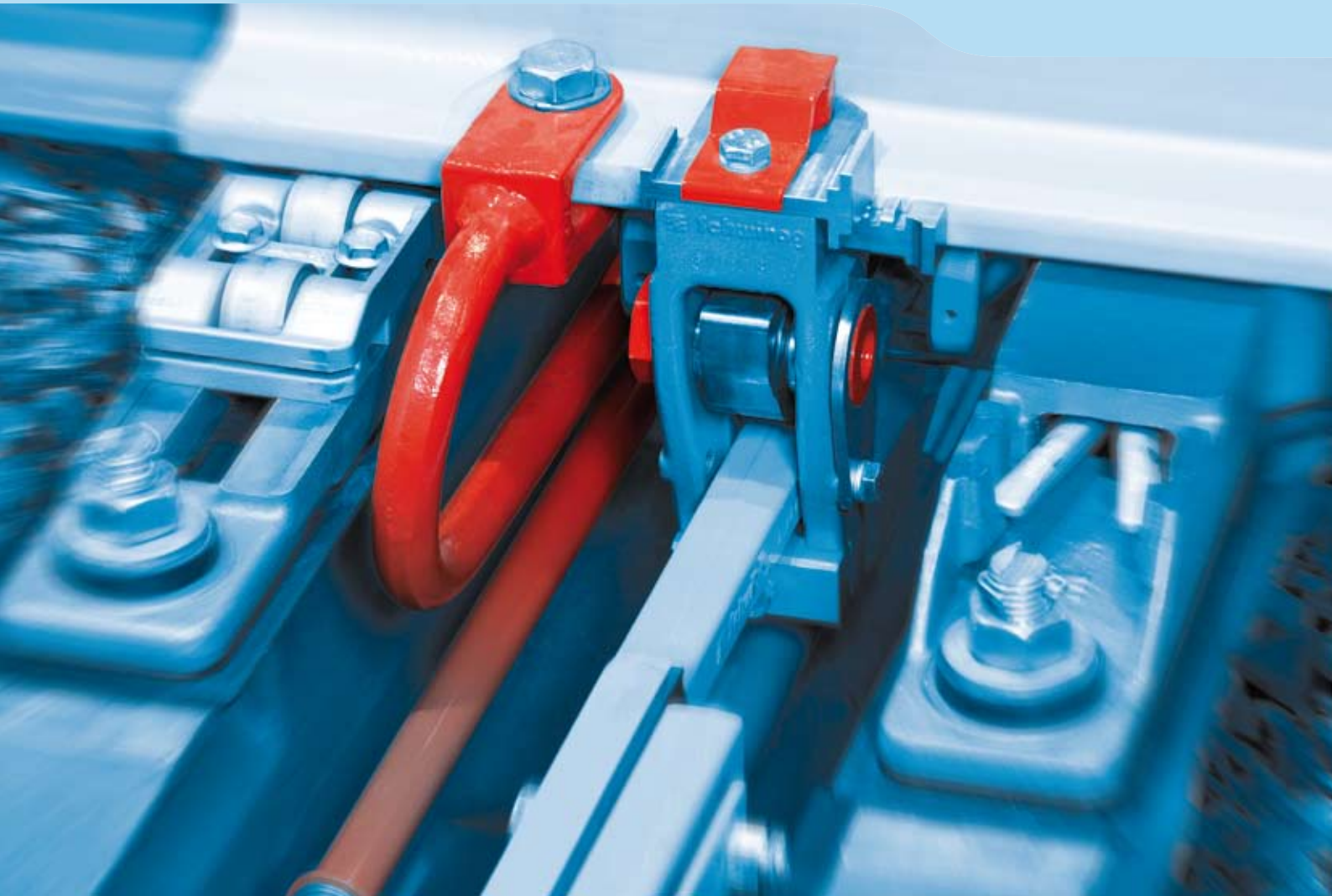
Die Verschlusschwelle SVS ist auch für andere Verschlussstypen (u. a. Klammerverschluss, SPX-Clamplock, Herzstückverschluss, Beistellvorrichtung) gemäß Kundenwunsch lieferbar.

..... FUNKTIONSPRINZIP SCHWIHAG-KLINKENVERSCHLUSS



*Bewegungsrichtung Schieberstange





SCHWIHAG AG

Gleis- und Weichentechnik

Lebernstraße 3, CH-8274 Tägerwilen

Telefon +41(0)71 666 88 00 Telefax +41(0)71 666 88 01

info@schwihag.com www.schwihag.com