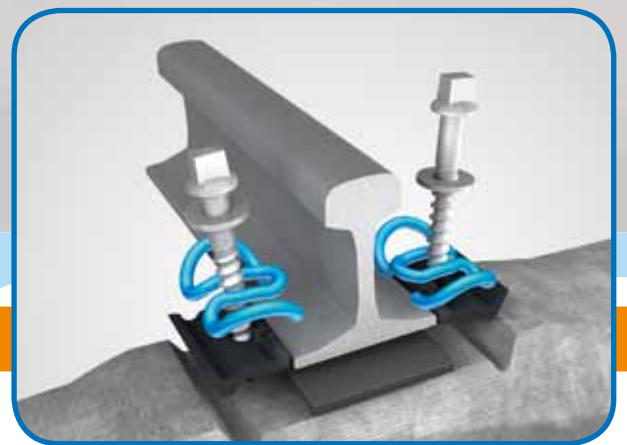
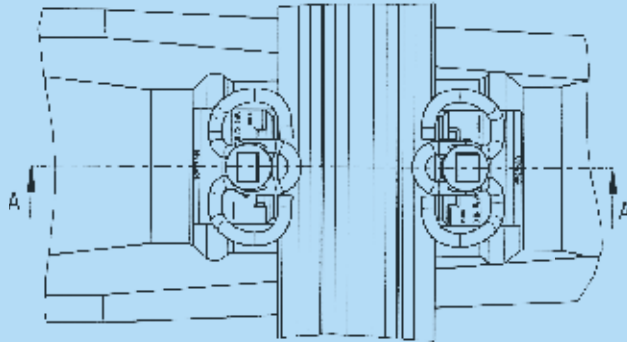


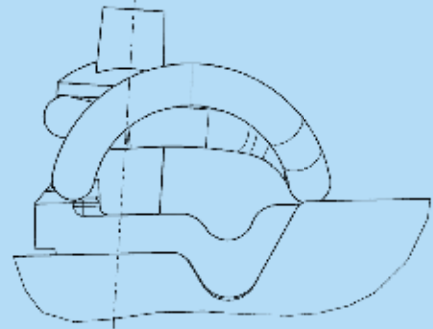
..... TECHNIQUE INNOVANTE POUR LA VOIE ET LES APPAREILS DE VOIE .....



**SYSTÈME DE FIXATION DE RAILS W14  
SUR TRAVERSE EN BÉTON AVEC PINCE  
DE SERRAGE SKL 14**



### Position de pré-montage

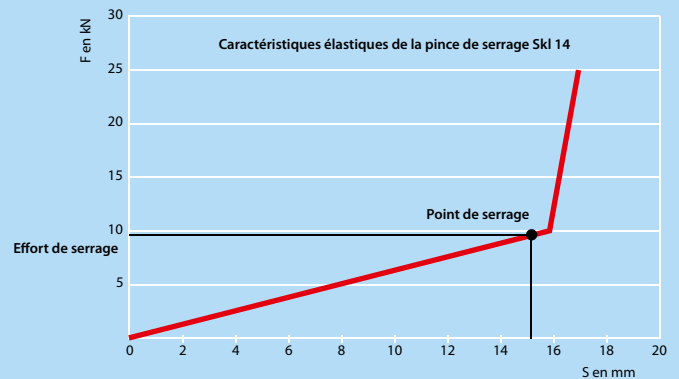
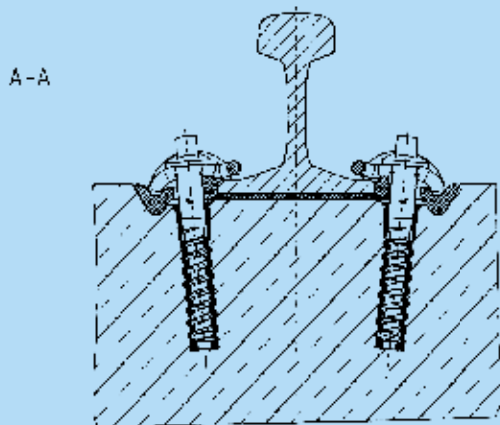


Le système de fixation de rails W 14 peut être utilisé, au choix, avec la combinaison suivante de tire-fond/cheville :

- :: tire-fond Ss 25/cheville en matériau synthétique Sdü 9 ou
- :: tire-fond Ss 35/cheville en matériau synthétique Sdü 25 ou
- :: tire-fond SS 25 ou SS 35/nouvelle cheville en matériau synthétique SdüS1.

Instructions de montage, après la mise en place du rail:

1. Desserrer le tire-fond d'1/2 tour environ.
2. Déplacer la pince de serrage: les bras élastiques doivent en principe reposer sur le patin latéral.
3. Serrer la fixation de rail avec un couple d'environ 200 Nm - 250 Nm, jusqu'à ce que la boucle médiane de la pince de serrage repose sur la surface d'appui de la nervure de guidage.



Possibilité de livraison individuelle des pinces de serrage W 14

