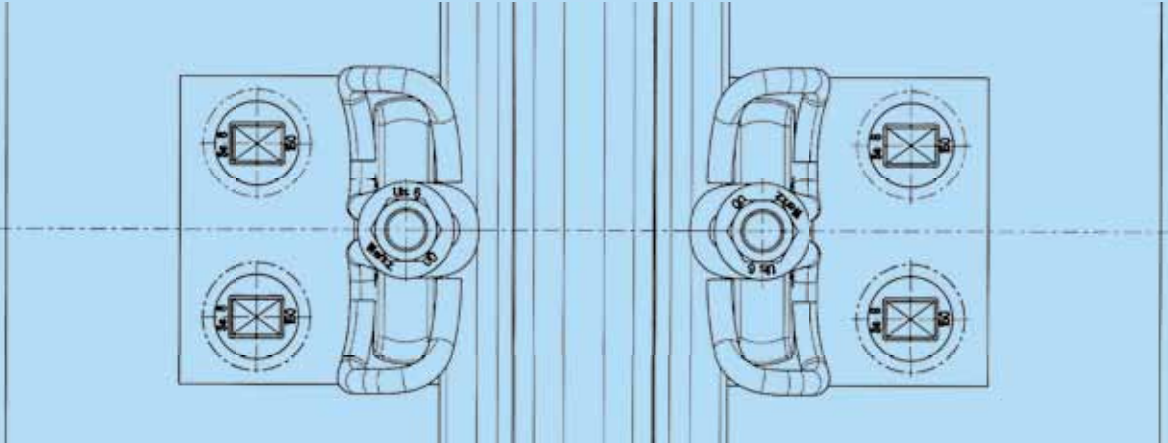


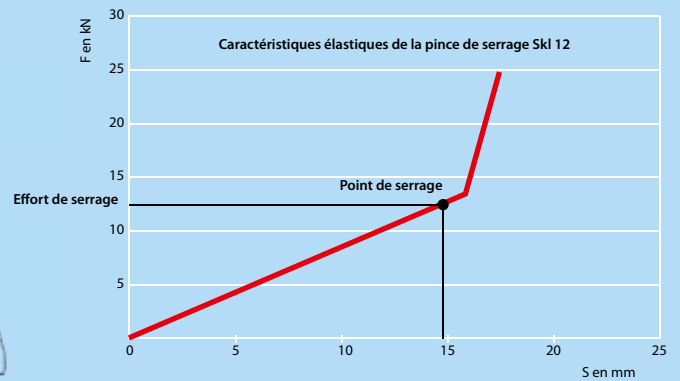
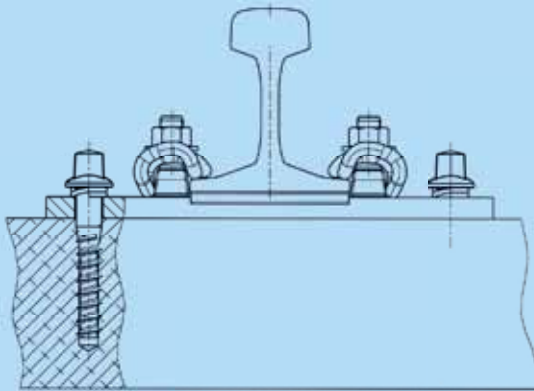
..... TECHNIQUE INNOVANTE POUR LA VOIE ET LES APPAREILS DE VOIE



**SYSTÈME DE FIXATION DE RAILS KS
SUR TRAVERSE EN BOIS AVEC PINCE
DE SERRAGE SKL 12**



Serrage de la pince: la boucle médiane doit en principe reposer sur le patin de rail.
 Lacune maximale admissible: 2 mm
 Valeur indicative du couple de serrage requis: 180 - 250 Nm



Possibilité de livraison individuelle des pinces de serrage SKI 12



Schwihag AG
 Gleis- und Weichentechnik
 Lebernstraße 3, CH-8274 Tägerwilten
 N° de téléphone: +41(0)71 666 88 00 – N° de fax: +41(0)71 666 88 01
 info@schwihag.com www.schwihag.com