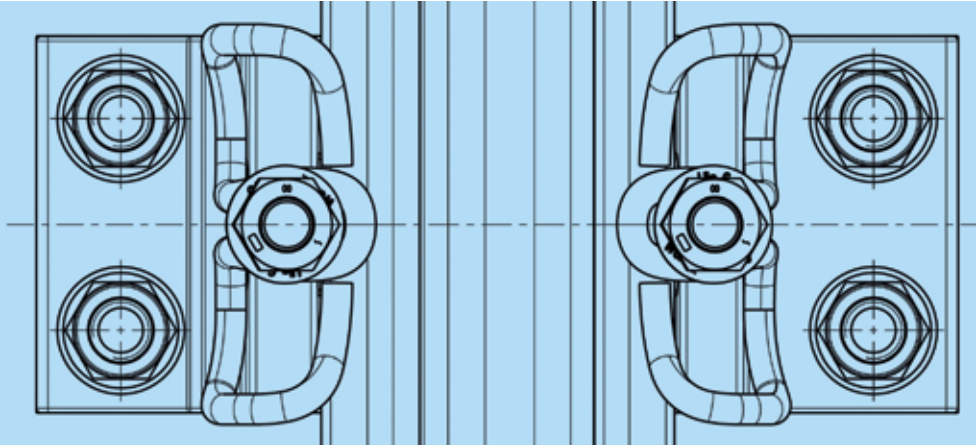


..... TECHNIQUE INNOVANTE POUR LA VOIE ET LES APPAREILS DE VOIE

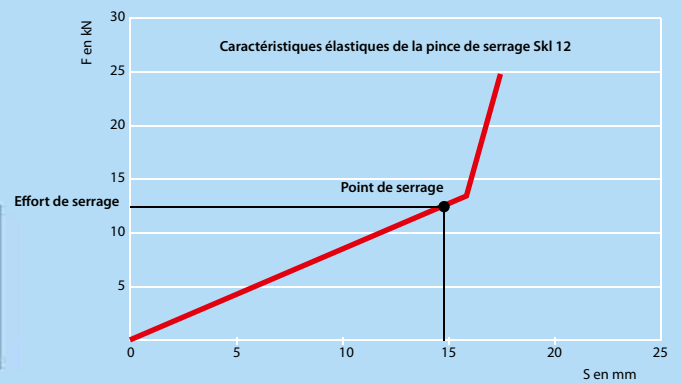
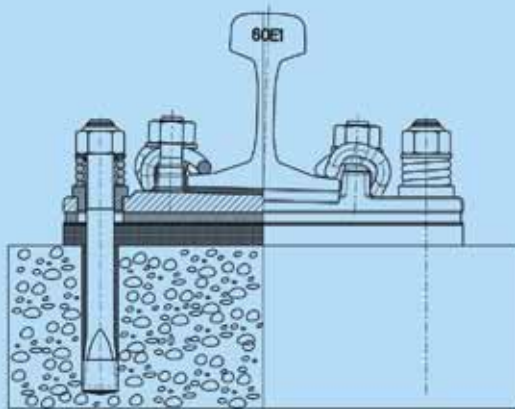


**PINCE DE SERRAGE SKL 12 SUR PLAQUE
NERVURÉE ET SUPPORT ÉLASTIQUE EN
TANT QUE POINT D'APPUI INDIVIDUEL
POUR LA VOIE SUR DALLE**



Serrage de la pince:
la boucle médiane doit en principe reposer sur le patin de rail.
Lacune maximale admissible: 2 mm
Valeur indicative du couple de serrage requis: 180 - 250 Nm

Serrage du boulon d'ancrage:
une fois comprimé, le ressort de flexion / à hélice doit présenter
une distance d'environ 1 à 2 mm, entre les enroulements.
Valeur indicative du couple de serrage nécessaire: 40 Nm



Possibilité de livraison individuelle des pinces de serrage SKL 12

