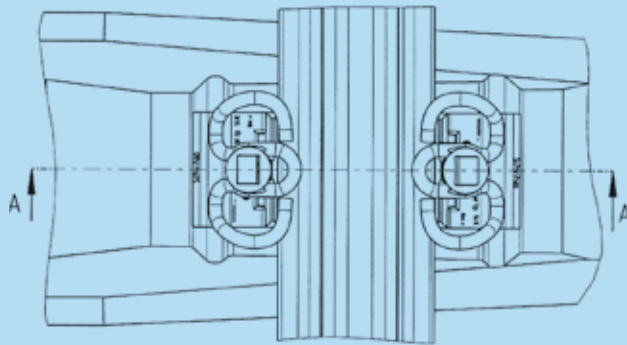


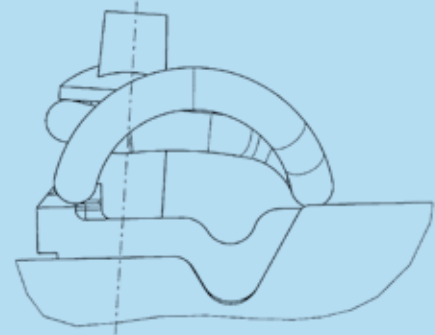
.....: TEHNOLOGIE INOVATIVĂ PENTRU CALE ȘI APARATE DE CALE :.....



**SISTEM DE FIXARE A ȘINELOR W14
PE TRAVERSE DE BETON
CU CLEMĂ TENSIONABILĂ (ELASTICĂ) SKL 14**



Poziție de pre- asamblare

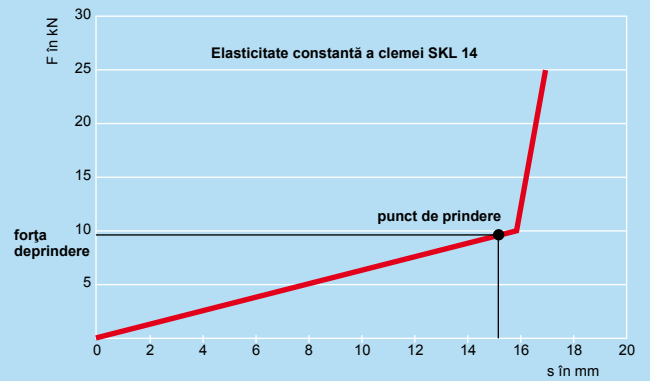
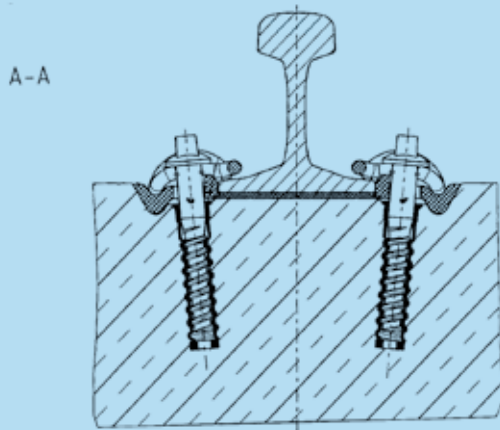


Sistemul de prindere W14 permite alegerea următoarelor ansambluri de tirfon-diblu:

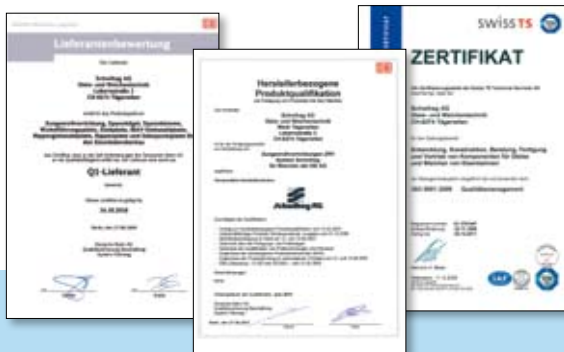
- :: Tirfon Ss 25 / diblu de plastic Sdu 9 sau
- :: Tirfon Ss 35 / diblu de plastic Sdu 25 sau
- :: Tirfon Ss 25 sau Ss 35 cu noul diblu de plastic SCHWIHAG Sdu S1

Sfaturi de asamblare după poziționarea șinei:

1. Slăbiți tirfonul: aprox. jumătate de tură
2. Tensionați clema prin împingere până când brațele acesteia se poziționează pe piciorul șinei
3. Strângeți sistemul de prindere cu aprox. 200–250 Nm până când bucla medie a clemei elastice este în contact cu suprafața unghiulară a plăcii de ghidaj



Modul de ambalare și livrare al clemelor elastice



SCHWIHAG AG

Tehnică pentru cale și aparate de cale

Lebernstrasse 3, CH-8274 Tägerwilen

Telefon +41(0)71 666 88 00 Fax +41(0)71 666 88 01

info@schwihag.com www.schwihag.com