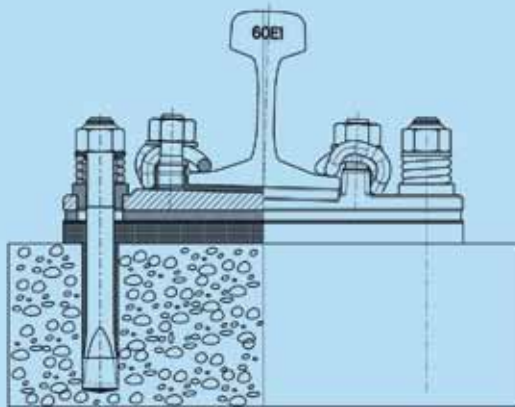


Naprężenie łapki sprężystej:
 Środek pętli powinien leżeć na stopce szyn.
 Dopuszczalna szczelina powietrza maksymalnie może wynosić: 2 mm
 Wskaźnik dla wymaganego momentu skręcania: 180-250 Nm

Dokręcenie śruby kotwowej:
 Sprężyna śrubowa znajdująca się w punkcie dociśnięcia
 musi wykazywać odstęp ok. 1 mm do 2 mm
 Wskaźnik dla wymaganego momentu skręcającego: 40 Nm



Dostawa łapek sprężystych luzem



SCHWIHAG AG

Technika dla torów i rozjazdów

Lebernstraße 3, CH-8274 Tägerwilen

Telefon +41(0)71 666 88 00 Telefax +41(0)71 666 88 01

info@schwihag.com www.schwihag.com

..... INNOWACYJNA TECHNIKA DLA TORÓW I ROZJAZDÓW



SYSTEM MOCOWANIA SZYN JAKO
JEDYNY PUNKT MOCUJĄCY DLA NAWIERZCHNI
BEZPODSYPKOWEJ NA ELSATYCZNIE UŁOŻONEJ
PŁYTCIE ŻEBROWEJ ZA POMOCĄ ŁAPKI
SPRĘŻYSTEJ SKL 12