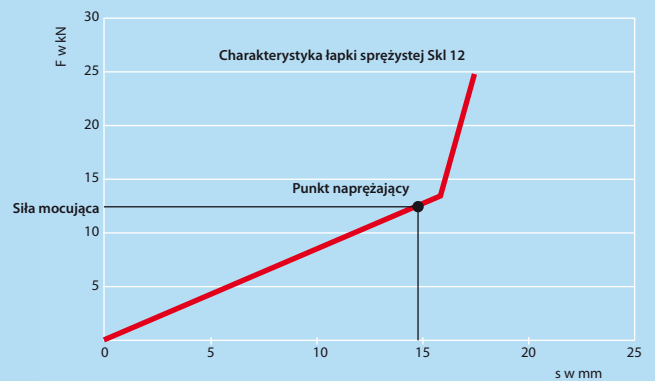
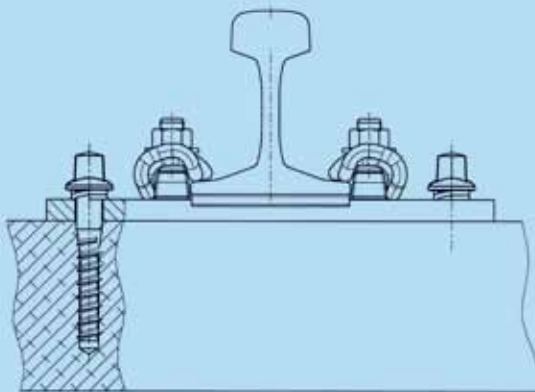


Naprężenie łapki sprężystej:
 Środkowa pętla powinna leżeć na stopce szyny. Maksymalna dopuszczalna przestrzeń powierza : 2 mm
 Wskaźnik dla wymaganego momentu skręcania: 180 - 250 Nm



Dostawa łapek sprężystych luzem



SCHWIHAG AG

Technika dla torów i rozjazdów

Lebernstraße 3, CH-8274 Tägerwilen

Telefon +41(0)71 666 88 00 Telefax +41(0)71 666 88 01

info@schwihag.com www.schwihag.com

..... INNOWACYJNA TECHNIKA DLA TORÓW I ROZJAZDÓW



**SYSTEM MOCOWANIA SZYN KS NA
PODKŁADZIE DREWNIANYM ZA POMOCĄ
ŁAPKI SPRĘŻYSTEJ SKL 12**