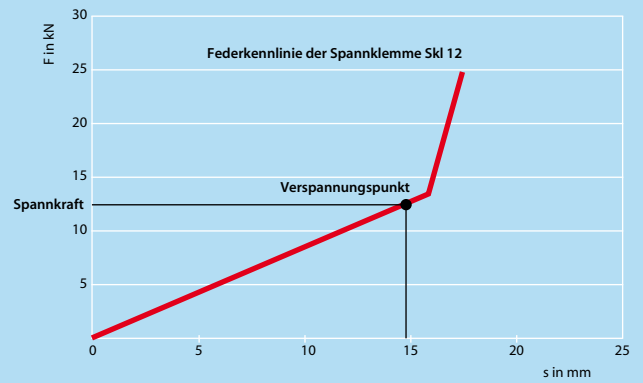
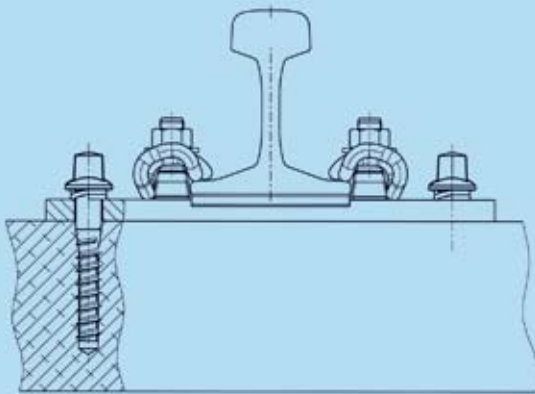


Verspannen der Spannklemme:  
 Mittelschleife sollte auf dem am Schienenfuß aufliegen. Maximal zulässiger Luftspalt: 2 mm  
 Richtwert für das erforderliche Drehmoment: 180 - 250 Nm



Verkettungsfreie Anlieferung der Spannklemmen



**SCHWIHAG AG**  
 Gleis- und Weichentechnik  
 Lebernstraße 3, CH-8274 Tägerwilten  
 Telefon +41(0)71 666 88 00 Telefax +41(0)71 666 88 01  
 info@schwihag.com www.schwihag.com

..... INNOVATIVE GLEIS- UND WEICHENTECHNIK .....



**SCHIENENBEFESTIGUNGSSYSTEM KS AUF  
HOLZSCHWELLE MIT SPANNKLEMME SKL 12**