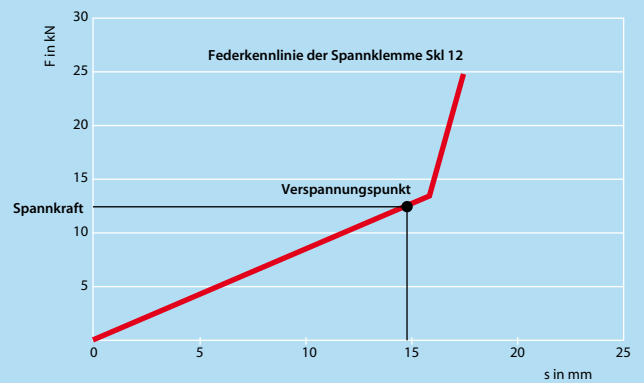
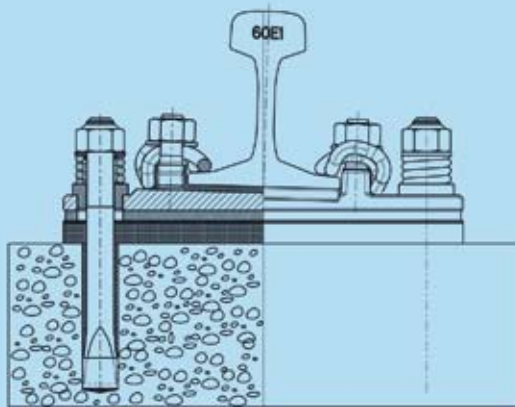


**Verspannen der Spannklemme:**  
 Mittelschleife sollte auf dem am Schienenfuß aufliegen.  
 Maximal zulässiger Luftspalt: 2 mm  
 Richtwert für das erforderliche Drehmoment: 180 - 250 Nm

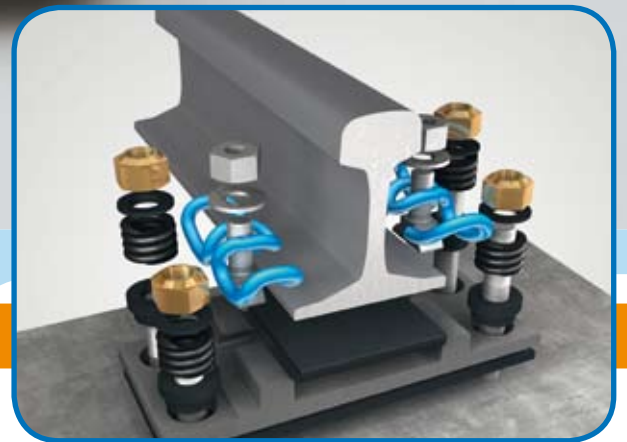
**Anziehen der Ankerschraube:**  
 Die Schraubenfeder muss im gedrückten Zustand einen  
 Windungsabstand von etwa 1 mm bis 2 mm aufweisen.  
 Richtwert für das erforderliche Drehmoment: 40 Nm



Verkettungsfreie Anlieferung der Spannklemmen



**SCHWIHAG AG**  
 Gleis- und Weichentechnik  
 Lebernstraße 3, CH-8274 Tägerwilten  
 Telefon +41(0)71 666 88 00 Telefax +41(0)71 666 88 01  
 info@schwihag.com www.schwihag.com



**SCHIENENBEFESTIGUNGSSYSTEM ALS  
EINZELSTÜTZPUNKT FÜR FESTE FAHRBAHN  
AUF ELASTISCH GELAGERTER RIPPENPLATTE  
MIT SPANNKLEMME SKL 12**